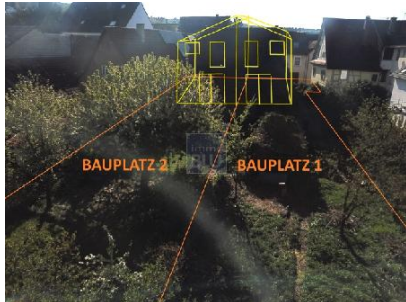


Immo-ID: 110330
Anbieter-Objekt-ID: KS-14048



Preis/Kauf:
182.850,00 €

Grundstücksfläche:
320 m²

Courtage/Kautions:
k.A.

Anbieter:
immoBLU GmbH
Herr Konstantin Scherf
Bahnhofstraße 11
76356 Karlsruhe-Weingarten
Telefon: 004972138134023
Mobil: 004972446098113
Telefax: 004972138134034
konstantin.scherf@immoBLU.de
www.immoBLU.de

gegen Gebot: Traumplatz für Ihre DHH

Ort:
76327 Pfinztal

Beschreibung:
kein Bauzwang
freie Hausanbieter-Wahl

WUNDERSCHÖNES SAHNESTÜCK!!!
Für eine Doppelhaus-Hälfte - zentralste Lage umgeben von Grün

Es stehen zwei Bauplätze zum Verkauf - der Preis versteht sich je Bauplatz mit ca. 320m². Diese können auch gemeinsam erworben werden - dann ist auch ein freistehendes Einfamilienhaus oder Zweifamilienhaus möglich.

Absolut ebenes Grundstück für Ihr Traumhaus.
Grüne Oase der Ruhe!
Der Verkauf erfolgt provisionsfrei
Der Garten bildet mit den angrenzenden Gärten eine beeindruckende Grünfläche - Blick ins Grüne
Bebaubar nach §34 - nachbarschaftsähnliche Bebauung (kein Bebauungsplan).

Zulässige Bebauung: 1 / 1,5 / 2 geschossig

Grundstücksgröße: ca. 320m² bis 380m² möglich - der genaue Grundstücksverlauf wird nach gemeinsamer Absprache festgelegt.

Das Grundstück wird beräumt (nach Abriss der bestehenden



Unabhängige & Transparente Beratung für Sie:
Über 300 Banken im Vergleich

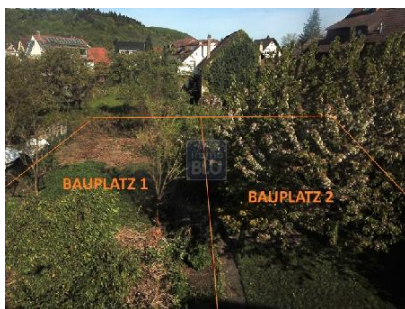
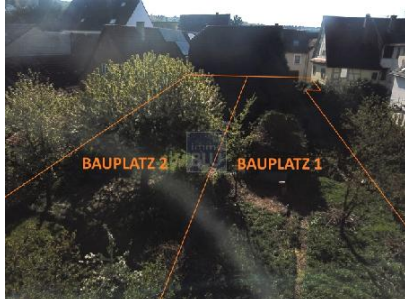
Sie benötigen eine Baufinanzierung oder eine Anschlussfinanzierung?
Wir bieten Ihnen Forward Darlehen, Ratenkredite und Baufinanzierung.
Kontaktieren Sie uns für ein Gespräch vor Ort.



Ihr Baufinanzierungs-Spezialist vor Ort
creditweb Karlsruhe • Kriegsstraße 240 • 76135 Karlsruhe
Tel.: 0721 499 75 68 10 • karlsruhe@creditweb.de

Immo-ID: 110330

Anbieter-Objekt-ID: KS-14048



Beschreibung (Forts.):

Scheune) übergeben.

Bebauung ohne Keller empfohlen - mit Keller wäre möglich aber aufgrund des Grundwasser-Spiegels ist dann eine "Weisse Wanne" erforderlich.

Alle Informationen ohne Gewähr, nach bestem Wissen und Gewissen. Änderungen und Zwischenverkauf vorbehalten.

Lage:

Pfintzal-Söllingen

Wohnen in zentraler Lage im schönen Pfintzal.

Genießen Sie die gute Infrastruktur von Söllingen. Einrichtungen des täglichen Bedarfs (Einkaufsmöglichkeiten, Ärzte und Apotheke, Schule und Kindergärten sowie das Hallenbad) sind fußläufig in wenigen Minuten bequem erreichbar.

Die nahe gelegene S- Bahn Haltestelle verbindet Söllingen schnell mit Karlsruhe (die Innenstadt erreichen Sie in 20 Minuten) und Pforzheim (in 30 Minuten).

In der Gemeinde Pfintzal finden Sie alle weiterführenden Schulen, sowie Filialen von Aldi, Edeka und Rossmann.



Unabhängige & Transparente Beratung für Sie:
Über 300 Banken im Vergleich

Sie benötigen eine Baufinanzierung oder eine Anschlussfinanzierung?
Wir bieten Ihnen Forward Darlehen, Ratenkredite und Baufinanzierung.
Kontaktieren Sie uns für ein Gespräch vor Ort.



Ihr Baufinanzierungs-Spezialist vor Ort
creditweb Karlsruhe • Kriegsstraße 240 • 76135 Karlsruhe
Tel.: 0721 499 75 68 10 • karlsruhe@creditweb.de

Immo-ID: 110330
Anbieter-Objekt-ID: KS-14048

Sonstiges:
Der Verkauf erfolgt provisionsfrei

Energiedaten:
Baujahr: 2012
Energiepass Wertklasse: D
Energiepass Wärmewert: 88,4
Energiepass Stromwert: 65,5
Baujahr: 1948
Heizungsart: Zentralheizung
Befeuerungsart: Erdgas leicht
Energiepass Wertklasse: D
Energiepass Wärmewert: 88.40
Energiepass Stromwert: 65.50
Energiewert inkl. Warmwasser: Ja
Energiepass Kennwert: 118.00
Energieausweistyp: 3
Zustand des Objekts: vollständig renoviert

Angaben soweit vorliegend, bzw. verfügbar.



Unabhängige & Transparente Beratung für Sie:
Über 300 Banken im Vergleich



Sie benötigen eine Baufinanzierung oder eine Anschlussfinanzierung?
Wir bieten Ihnen Forward Darlehen, Ratenkredite und Baufinanzierung.
Kontaktieren Sie uns für ein Gespräch vor Ort.

Ihr Baufinanzierungs-Spezialist vor Ort
creditweb Karlsruhe • Kriegsstraße 240 • 76135 Karlsruhe
Tel.: 0721 499 75 68 10 • karlsruhe@creditweb.de